

Avvisatore acustico autoalimentato con Flash **DSA40** **DSA40X**

CARATTERISTICHE

La Sirena e' alloggiata in un contenitore in nylon chiuso da una griglia metallica di protezione antischiama. Un coperchio in policarbonato racchiude il tutto. L'insieme offre una notevole resistenza agli agenti atmosferici ed ad eventuali tentativi di manomissione. Il Flash è costituito da una lampada a filamento (nel mod. **DSA40**) o da una lampada allo Xenon (nel mod. **DSA40X**) e viene attivato contemporaneamente al suono della sirena e disattivato quando il suono della stessa cessa. E' presente un tamper con duplice funzione di protezione: sensibile all'apertura del coperchio e ai tentativi di rimozione della sirena dalla superficie a cui e' fissata. E' previsto l'alloggiamento per una batteria da 12 V. 1,9 Ah. per l'autoalimentazione della sirena. La lampada a siluro montata sul circuito della sirena ha la funzione di proteggere la stessa da eventuali cortocircuiti e da inversioni di polarita' nel collegamento della batteria.

DESCRIZIONE DEL FUNZIONAMENTO

L'attivazione dell'avvisatore acustico si ha quando dalla centrale viene a mancare la tensione di blocco che potra' essere, secondo la centrale utilizzata, a positivo o a negativo. Blocco che deve essere collegato o al morsetto blocco positivo o al morsetto blocco negativo della sirena.

COLLEGAMENTO DELLA SIRENA

Il collegamento della sirena viene realizzato mediante cavo schermato a 5 conduttori di cui due per l'alimentazione, uno per il blocco e due per il tamper.

TEMPI DI SUONATA

Il temporizzatore di centrale normalmente provvede al controllo del tempo di suonata della sirena. Qualora il temporizzatore di centrale, per una qualsiasi ragione, non bloccasse la sirena, il tempo di suonata della stessa (e del flash) sara' determinato dal temporizzatore interno alla sirena tarato su **9 min.**

ISTRUZIONI DI MONTAGGIO

Segnare e praticare sul muro i 4 fori di fissaggio ed il foro per il tassello antimanoissione. Introdurre in quest'ultimo il tassello in dotazione, avvitare nello stesso la vite e, seguendo le indicazioni della figura che segue, portare la testa della vite esattamente alla dovuta distanza dalla parete. Effettuata l'operazione rimuovere l'anello distanziale utilizzato solo per il montaggio. Fissare alla parete l'involucro della sirena dopo aver inserito nel contenitore il cavo di collegamento. Effettuare i dovuti collegamenti eventualmente estraendo il circuito dall'alloggiamento in plastica. Reinscrivere il circuito nell'alloggiamento. Introdurre il micro a doppio effetto controllando che lo stesso appoggi correttamente alla vite, di cui sopra, attraverso l'apposito foro. Inserire infine la batteria. Fissare la griglia antischiama accertandosi che il micro passi dall'apposito foro ed agisca in modo corretto. Chiudere la sirena con l'involucro esterno.

CARATTERISTICHE TECNICHE

Livello di prestazione garantito	Il livello
Frequenza fondamentale	1500 Hz
Pressione acustica Sirena	104 dB a 3 mt
Tensione nominale di alimentazione	13,8 V ===
Tensione alimentazione minima	10,5 V ===
Tensione alimentazione massima	14,5V ===
Assorbimento a riposo	1,6 mA a 13V ===
Assorbimento in allarme DSA40	1,2 A a 13 V ===
Assorbimento in allarme DSA40X	730 mA a 13V ===
Tempo di suonata	9 min. Max.
Tamper antimanoissione	1A - 24V
Temperatura di funzionamento	-25C/+55C
Accumulatore allocabile	N.1 12V 2Ah
Grado di protezione involucro	IP34
Dimensioni	266x213x90mm
Peso	2,100 Kg

Avvisatore acustico autoalimentato con Flash **DSA40** **DSA40X**

CARATTERISTICHE

La Sirena e' alloggiata in un contenitore in nylon chiuso da una griglia metallica di protezione antischiama. Un coperchio in policarbonato racchiude il tutto. L'insieme offre una notevole resistenza agli agenti atmosferici ed ad eventuali tentativi di manomissione. Il Flash è costituito da una lampada a filamento (nel mod. **DSA40**) o da una lampada allo Xenon (nel mod. **DSA40X**) e viene attivato contemporaneamente al suono della sirena e disattivato quando il suono della stessa cessa. E' presente un tamper con duplice funzione di protezione: sensibile all'apertura del coperchio e ai tentativi di rimozione della sirena dalla superficie a cui e' fissata. E' previsto l'alloggiamento per una batteria da 12 V. 1,9 Ah. per l'autoalimentazione della sirena. La lampada a siluro montata sul circuito della sirena ha la funzione di proteggere la stessa da eventuali cortocircuiti e da inversioni di polarita' nel collegamento della batteria.

DESCRIZIONE DEL FUNZIONAMENTO

L'attivazione dell'avvisatore acustico si ha quando dalla centrale viene a mancare la tensione di blocco che potra' essere, secondo la centrale utilizzata, a positivo o a negativo. Blocco che deve essere collegato o al morsetto blocco positivo o al morsetto blocco negativo della sirena.

COLLEGAMENTO DELLA SIRENA

Il collegamento della sirena viene realizzato mediante cavo schermato a 5 conduttori di cui due per l'alimentazione, uno per il blocco e due per il tamper.

TEMPI DI SUONATA

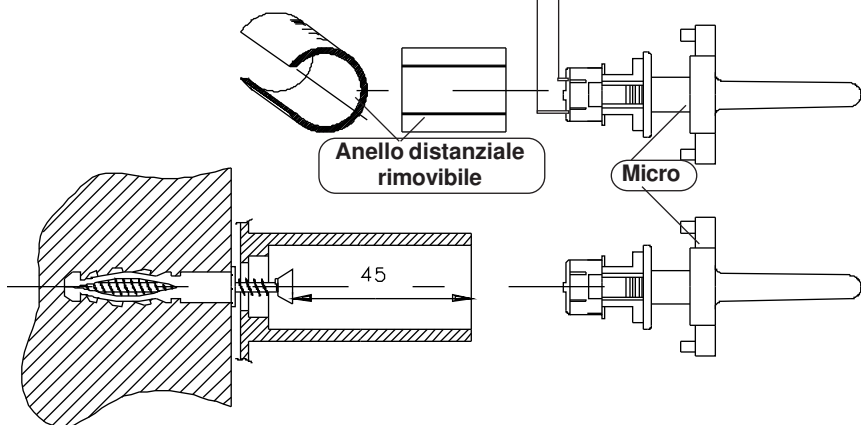
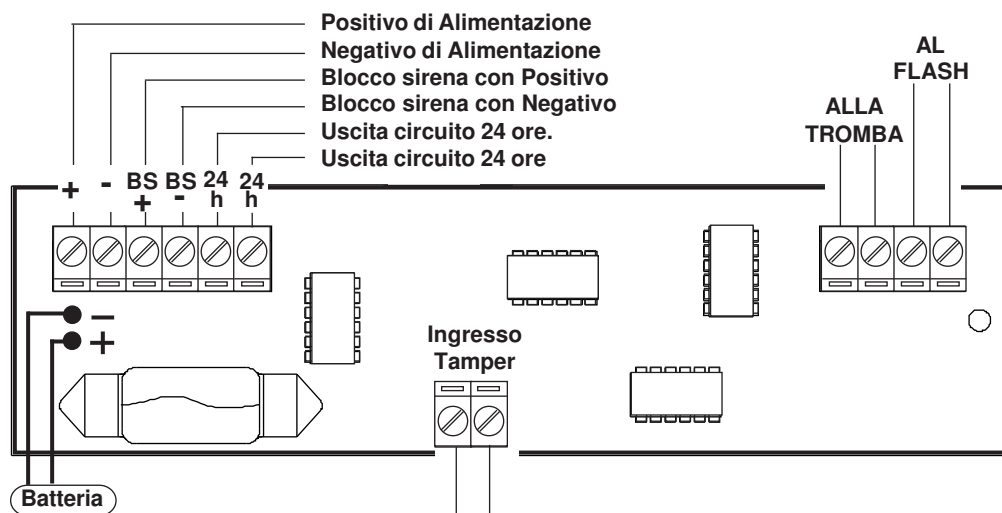
Il temporizzatore di centrale normalmente provvede al controllo del tempo di suonata della sirena. Qualora il temporizzatore di centrale, per una qualsiasi ragione, non bloccasse la sirena, il tempo di suonata della stessa (e del flash) sara' determinato dal temporizzatore interno alla sirena tarato su **9 min.**

ISTRUZIONI DI MONTAGGIO

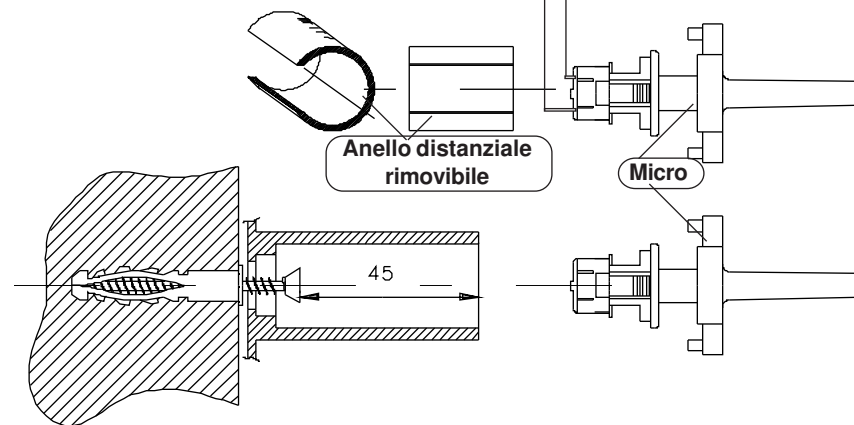
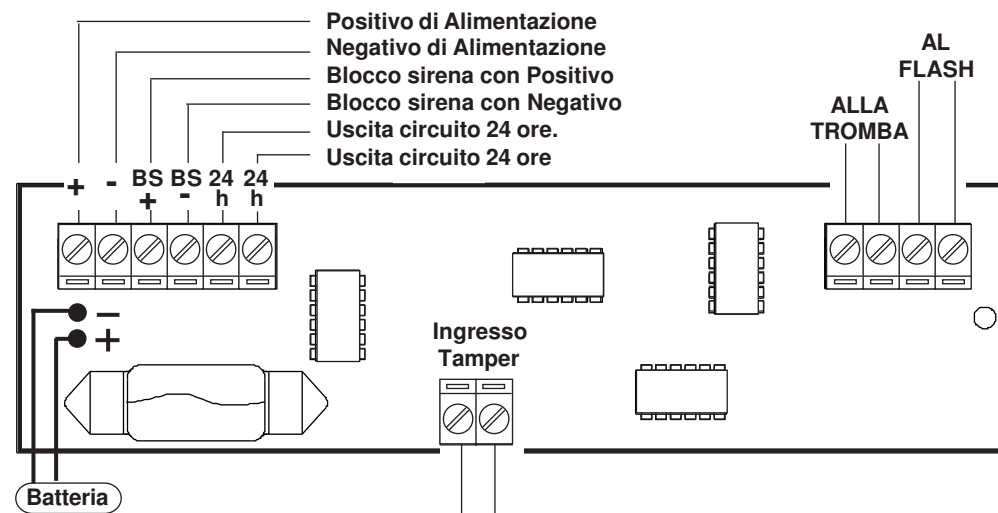
Segnare e praticare sul muro i 4 fori di fissaggio ed il foro per il tassello antimanoissione. Introdurre in quest'ultimo il tassello in dotazione, avvitare nello stesso la vite e, seguendo le indicazioni della figura che segue, portare la testa della vite esattamente alla dovuta distanza dalla parete. Effettuata l'operazione rimuovere l'anello distanziale utilizzato solo per il montaggio. Fissare alla parete l'involucro della sirena dopo aver inserito nel contenitore il cavo di collegamento. Effettuare i dovuti collegamenti eventualmente estraendo il circuito dall'alloggiamento in plastica. Reinscrivere il circuito nell'alloggiamento. Introdurre il micro a doppio effetto controllando che lo stesso appoggi correttamente alla vite, di cui sopra, attraverso l'apposito foro. Inserire infine la batteria. Fissare la griglia antischiama accertandosi che il micro passi dall'apposito foro ed agisca in modo corretto. Chiudere la sirena con l'involucro esterno.

CARATTERISTICHE TECNICHE

Livello di prestazione garantito	Il livello
Frequenza fondamentale	1500 Hz
Pressione acustica Sirena	104 dB a 3 mt
Tensione nominale di alimentazione	13,8 V ===
Tensione alimentazione minima	10,5 V ===
Tensione alimentazione massima	14,5V ===
Assorbimento a riposo	1,6 mA a 13V ===
Assorbimento in allarme DSA40	1,2 A a 13 V ===
Assorbimento in allarme DSA40X	730 mA a 13V ===
Tempo di suonata	9 min. Max.
Tamper antimanoissione	1A - 24V
Temperatura di funzionamento	-25C/+55C
Accumulatore allocabile	N.1 12V 2Ah
Grado di protezione involucro	IP34
Dimensioni	266x213x90mm
Peso	2,100 Kg



- Introdurre il tassello nel foro praticato nella parete per il Micro antiassportazione e antiapertura.
- Avvitare la vite nel tassello fino a che la testa della vite stessa raggiunga l'altezza richiesta (circa 45 mm dal bordo superiore).
- Ad operazione conclusa l'anello distanziale deve essere rimosso.
- Introdurre il micro che dovrà essere premuto dalla copertura della sirena a montaggio ultimato.



- Introdurre il tassello nel foro praticato nella parete per il Micro antiassportazione e antiapertura.
- Avvitare la vite nel tassello fino a che la testa della vite stessa raggiunga l'altezza richiesta (circa 45 mm dal bordo superiore).
- Ad operazione conclusa l'anello distanziale deve essere rimosso.
- Introdurre il micro che dovrà essere premuto dalla copertura della sirena a montaggio ultimato.