

→ Sensori

Ad infrarossi passivi oppure a doppia tecnologia ma comunque infallibili nell'individuare il movimento, i nostri sensori si distinguono per l'assoluta affidabilità e per le caratteristiche altamente professionali dei componenti.

Sono il nostro occhio vigile quando non siamo presenti in casa. Di dimensioni contenute ed esteticamente gradevoli si adattano perfettamente a qualsiasi ambiente.

Offrono inoltre la massima immunità ai disturbi in radiofrequenza ed elettromagnetici.

→ Sensori doppia tecnologia

DIM70Spy

codice prodotto DIM7001000

DIM70LRSpy

codice prodotto DIM7002000



CONFORME CEI 79-2 1° LIVELLO

Sensore doppia tecnologia di nuova concezione che aumenta il grado di sicurezza unendo all'infrarosso passivo la microonda planare in logica AND.

Caratteristiche

- Portata nominale: 12 m DIM70Spy - 18 m DIM70LRSpy
- Apertura: 90°
- Microonda planare a 10 Ghz
- Led di allarme escludibile
- Protezione antiapertura e antirimozione
- Regolazione impulsi
- Sensibilità regolabile
- Dimensioni 60 x 106 x 47 mm

Snodo opzionale:

DSN72 codice prodotto **DSN7002000**

→ Sensori infrarossi

DIR70Spy

codice prodotto DIR7001000



Unisce un design elegante a un'elevata affidabilità.

Caratteristiche

- Portata nominale: 12 m
- Apertura: 90°
- Led di allarme escludibile
- Protezione antiapertura e antirimozione
- Montaggio ad angolo senza ausilio di nessuna staffa
- Regolazione impulsi
- 30 zone sensibili su 4 piani
- Dimensioni 60 x 106 x 47 mm

Snodo opzionale:

DSN70 codice prodotto **DSN7001000**

 **domoTEC**

La nostra produzione



→ Centrali



→ Sirene



→ Centrali protezione esterna



→ Controllo varchi



→ Sensori



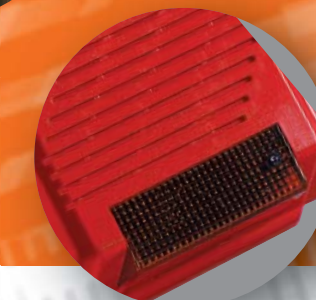
→ Gruppi di alimentazione



→ Combinatori



I prodotti di questo depliant partecipano alla grande Promozione GRAN PRIX



 **domoTEC**
OLTRE LA SICUREZZA

DOMOTEC srl

Via Robassomero, 2
Zona Industriale di Robassomero
10078 Venaria Reale (Torino)

Tel. +39.011.92.33.711

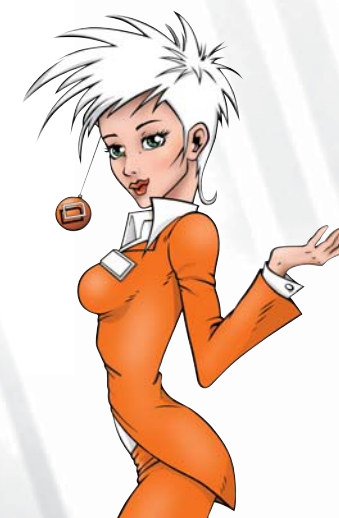
Fax +39.011.92.33.777

e-mail: domotec@domotec.it

servizio tecnico:

Tel. +39.011.92.33.742

e-mail: servizio.tecnico@domotec.it



AZIENDA
ASSOCIATA
AN CISS
ASSOCIAZIONE
ITALIANA SICUREZZA
ED AUTOMAZIONE
EDIFICI

Sistema di Evacuazione 626

Controllo varchi

Sirene

Sensori

 **domoTEC**
OLTRE LA SICUREZZA



→ Sistema di evacuazione Controllo varchi

All'interno di questo capitolo trovano spazio due importanti sistemi di sicurezza: una sirena di evacuazione locali e una unità autoalimentata per il controllo delle porte di sicurezza.

Il primo, che risponde alle normative della Legge 626 in materia di sicurezza sul lavoro, è un dispositivo ideale per segnalare le situazioni di pericolo in ambienti pubblici e quindi allertare l'area interessata dal pericolo affinché venga evacuata.

Il secondo è un dispositivo pensato per controllare e segnalare passaggi non autorizzati attraverso le porte delle uscite di sicurezza (ad esempio dei supermercati o grandi magazzini).

→ Unità di controllo porte

DCP08M

codice prodotto DCP0802000



Accessori



Unità autoalimentata per controllo porte di sicurezza, completa di 2 chiavi a microprocessore e attivatore a due fili.

Caratteristiche

- Tensione di alimentazione nominale 230 Vca
- Alimentatore modulare 12 V 400 mA
- Ingresso di allarme
- Ingresso allarme 24h
- Ingresso chiave meccanica di emergenza
- Uscita di Allarme a relè
- Uscita 24h a relè
- Led di Stato
- Led di Guasto
- Sirena incorporata
- Segnalazione di Allarme
- Segnalazione ON / OFF impianto. Intensità del segnale regolabile attraverso un apposito ponticello
- Flash di segnalazione Allarme, impianto disattivo, assenza 230 Vca
- Chiave a microprocessore con attivatore a due fili
- Programmazione del codice
- Importazione del codice
- Test e controllo attivo di batteria
- Protezione per l'inversione della batteria
- Alloggiamento batteria 12 V 2 Ah
- Potenza acustica 104 dB a 3 mt
- Dimensioni 210 x 266 x 87 mm

→ Sistema di evacuazione 626

DSE626

codice prodotto DSE0401000



Sirena di evacuazione locali costruita nel rispetto del Decreto Legge 626 sui criteri generali di sicurezza lavoro, è uno strumento indispensabile in ambienti quali fabbriche, scuole o uffici pubblici, dove la necessità di segnalare un pericolo imminente deve essere trasmessa immediatamente e in modo univoco a tutti gli occupanti così da procedere rapidamente all'abbandono dei locali. Rappresenta quindi la risposta pratica ed efficace alle esigenze normative in materia di sicurezza dei locali pubblici e di lavoro. Di colore rosso, è dotata di alimentatore a bordo da 400 mA e può alloggiare una batteria da 2 Ah. Può gestire due suoni diversi (preallarme e allarme) attivabili da pulsanti remoti in modo distinto, con una potenza acustica di 104 dB a 3 metri. Le DSE626 possono essere utilizzate singolarmente o collegate tra loro con modi diversi di funzionamento.

Caratteristiche

- Alimentatore modulare 12 V 400 mA
- Alloggiamento 1 batteria 12 V 2 Ah
- Grado di protezione: IP34
- Suoni di preallarme e allarme
- Potenza acustica 104 dB a 3 mt
- Temporizzazione suonata regolabile
- Dimensioni 210 x 266 x 87 mm

→ Sirene

Sono la voce dell'impianto. In policarbonato, in lamiera oppure in acciaio inox, le sirene da esterno sono tutte autoalimentate e dotate di sistemi antiapertura e antistrappo che le rendono praticamente inattaccabili. Oltre alla segnalazione acustica è presente un flash con lampada a filamento per la segnalazione ottica dell'allarme. Universalmente riconosciute come prodotti di altissimo livello ed affidabilità si fregiano del marchio IMG-A.

Completano la gamma delle sirene due modelli da interno e due modelli a 24V per impiego antincendio.

→ Sirene da esterno

DSA90/CLevolution

codice prodotto DSA2001000

DSA90/CLevolution

codice prodotto DSA2001001



IMG-A 2° LIVELLO

DSA40

codice prodotto DSA4001000



Sirena autoalimentata in contenitore metallico, fa della sua semplicità ed estrema affidabilità i propri punti di forza. Alloggia una batteria da 12 V 2 Ah che garantisce l'alimentazione in caso di mancanza rete ed è autoprotetta contro l'apertura e la rimozione.

Caratteristiche

- Griglia protezione antischiama
- Coperchio: in lamiera DSA90/CL in acciaio inox DSA90/CI
- Autoalimentata (1 batteria 12 V 2 Ah)
- Protezione antiapertura e antirimozione
- Segnalazione acustica + ottica dell'allarme
- Flash: a filamento
- Uscita segnalazione anomalia (batteria bassa)
- Tempo max suonata (2/9 min)
- Circuito elettronico tropicalizzato
- Protezione e segnalazione inversione polarità
- Potenza acustica 107 dB a 3 mt
- Dimensioni 210 x 265 x 90 mm

Completamente in ABS, è una sirena autoalimentata e autoprotetta contro l'apertura e la rimozione. Può essere comandata con blocco positivo o con blocco negativo per adattarsi anche a centrali con logiche diverse.

Caratteristiche

- Griglia protezione antischiama
- Contenitore in ABS ignifugo
- Autoalimentata (1 batteria 12 V 2 Ah)
- Protezione antiapertura e antirimozione
- Blocco positivo o negativo
- Segnalazione acustica + ottica dell'allarme
- Flash: a filamento
- Tempo max suonata (9 min)
- Circuito elettronico tropicalizzato
- Potenza acustica 104 dB a 3 mt
- Dimensioni 210 x 266 x 87 mm